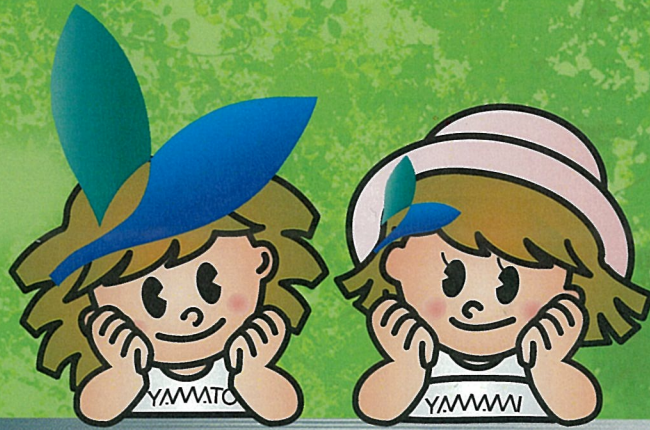


IC
だから安心…



やましん ICキャッシュカード 切替えはお早めに!!

キャッシュカードをより安全に

- ◆当金庫ではキャッシュカードの偽造や盗難による被害からお客様のご預金をお守りするため、従来の磁気ストライプ付キャッシュカードでの「一日あたりのATMご利用限度額」を50万円に引下げさせていただいております。
- ◆偽造や不正読み取りが困難なICチップを搭載したICキャッシュカードなら、従来の磁気ストライプ付キャッシュカードと比べて高いセキュリティが確保でき、一日あたり200万円までATMにてご利用いただけます。今なら発行・切替えにかかる**手数料(1,050円)が無料!!**この機会に、是非、ICキャッシュカードへの切替えをご検討ください。



大和信用金庫

<http://www.yamato-shinkin.co.jp/>

詳しくは、お近くの「大和信用金庫」へお問い合わせください。

☎0120-03-2186 受付時間 平日9:00~17:00

やましんICキャッシュカード ご利用のご案内

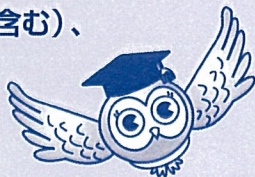
従来のキャッシュカード（磁気ストライプカード）との違い

	ICキャッシュカード (ICチップ 搭載カード)	従来のキャッシュカード (磁気ストライプカード) <small>*将来的には廃止の方向で検討されています。</small>
セキュリティ	ICチップは偽造が困難とされています。	スキミング等により偽造されるリスクがあります。
カード仕様	ICチップ・磁気併用	磁気のみ
ATM等での 一日当たりの 利用限度額	お引出し 限度額200万円 <small>但し、ICカード非対応ATMでのお取引は50万円まで *限度額を引下げ希望の場合は、取引店の窓口へお申出ください。</small>	お引出し 限度額50万円 <small>*限度額を50万円以上に引上げ希望の場合は、取引店の窓口へお申出ください。</small>
	お振込 限度額500万円	お振込 限度額500万円
利用可能ATM	提携金融機関でも利用可能です。 <small>*但し、IC対応ATMでのみ利用可能です。</small>	提携金融機関でも利用可能です。
有効期限	5年 <small>*セキュリティ維持のため有効期限を設けており、期限到来時に新カードを郵送します。 (更新手数料が必要となります)</small>	無期限

ICキャッシュカードのお手続き

1 対象口座（個人のみ）

普通預金（総合口座を含む）、
貯蓄預金



2 手続き方法

次の場合に発行のお手続きが可能です。

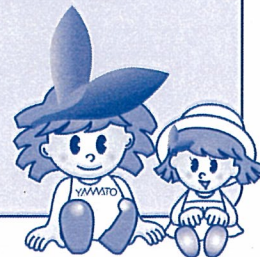
- (1) 新規口座開設時のお申出による新規発行
- (2) 既にお持ちのキャッシュカードからの切替え

3 ご持参いただくもの

- お届けのご印鑑
- ご本人様確認資料
お名前、ご住所、生年月日が記入されている運転免許証 等
- 現在使用されているキャッシュカード
*現在お持ちのキャッシュカードから切替えの場合必要です。

4 発行（含切替え）・更新手数料

1,050円
(代理人カードの場合は525円)



詳しくは、各店の窓口または担当者までお問い合わせください。

桜井・宇陀地区

本店 0744-42-9001
本町出張所 0744-42-2555
桜井北支店 0744-45-3780
橿原支店 0745-82-2311
奥宇陀支店 0745-96-2221

橿原地区

八木支店 0744-22-1456
橿原支店 0744-27-7111
新ノ口支店 0744-22-6411
坊城支店 0744-28-7890

高田・香芝・葛城・北葛城地区

高田支店 0745-22-3231
香芝支店 0745-76-3555
香芝中央支店 0745-78-5000
新庄支店 0745-69-7255
王寺支店 0745-32-2151

天理・生駒・奈良地区

天理支店 0743-63-2100
橿本支店 0743-65-3393
生駒支店 0743-74-1212
西大寺支店 0742-33-4151
大安寺支店 0742-61-9011
大宮支店 0742-36-4545