

環境各賞受賞!!

「大和川定期預金」は
大和川の水質改善を願い、
金利を上乗せする定期預金です。

子どもたちが
水しぶきを上げて
いきいきと遊べる
川をめざして。



最大
0.12%
金利上乗せ



第12回 やましん 大和川水質改善応援定期預金

大和川定期預金

募集期間：平成29年7月3日(月)～平成29年9月29日(金)

預入時の店頭表示金利に

さらに! 基準のBOD値よりも水質が改善した場合

0.06% 金利上乗せ

0.06% 金利上乗せ

■ 大和川定期預金の概要

預金の種類：スーパー定期預金(期間1年)

お預け入れ条件等	<p>新規にお預け入れの定期預金に、店頭表示金利+0.06%の金利を適用します。また基準のBOD値よりも水質が改善した場合、さらに0.06%金利を上乗せします。残念ながら水質が改善しなかった場合でも、初回満期日までは店頭表示金利+0.06%はそのまま適用されます。</p> <p>○預入金額…10万円以上500万円以下(1円単位・口数は問いません。)</p> <p>○適用期間…上乗せ金利については、当初お預け入れ期間(1年)のみの適用となります。自動継続でお預け入れの場合、自動継続後の適用利率は満期日当日の当金庫店頭表示金利となります。</p> <p>○募集総額…70億円(募集期間中であっても募集総額に達し次第、取扱いを終了します。)</p> <p>○預入対象者…個人及び法人</p>
その他	<ul style="list-style-type: none"> ・中途解約については、当金庫所定の中途解約利率を適用します。 ・ATMで定期預金をお預け入れの場合は、上記金利の適用外となります。 ・他の金利上乗せ商品との併用はできません。 ・預金保険制度の対象となっており、同保険制度の範囲内で保護されます。 ・基準となるBOD値については、チラシの裏面をご覧ください。

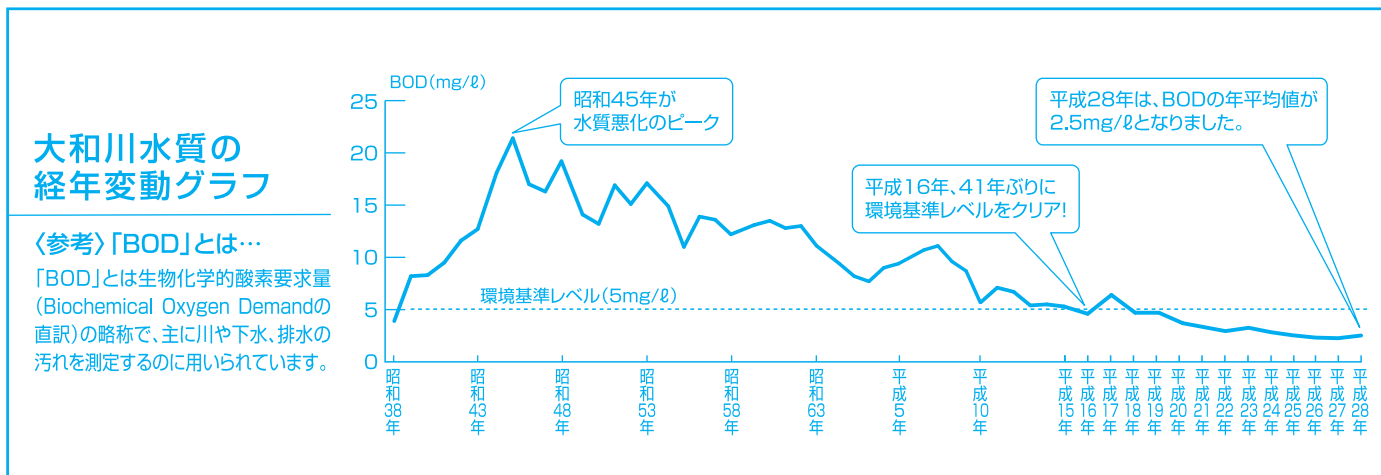
期間中ご成約のお客さまに
**水切りネットを
プレゼント!**



詳しくは、窓口または担当者まで
お問い合わせ下さい。

 **大和信用金庫**

わたしたちのふるさとの河川である大和川の水質は近年大幅な改善がみられ、着実に昔の姿に戻りつつあります。



【基準となるBOD値について】

平成28年の大和川のBOD年平均値2.5mg/lを基準値と定め、平成29年の大和川のBOD年平均値が基準値よりも改善(数値が低下)となった場合は、さらに0.06%の金利上乘せを行います。

残念ながら水質が改善とならなかった場合でも、預入時の店頭表示金利+0.06%はそのまま適用されます。

大和川の年間平均の水質値については、国土交通省近畿地方整備局大和川河川事務所から毎年2月頃に発表されています。発表され次第、追加金利上乘せの結果を店頭およびホームページに掲載します。

汚れの原因の80%以上は「生活排水」

たとえば、こんな工夫で生活排水を減らすことができます。

残さない

食事は食べる分量だけ作り、残さないようにする!



ふき取る

食器やフライパンなどの汚れは拭き取ってから洗いましょう!



流さない

食べ残しや残りクズは流さず三角コーナーかゴミ箱へ!



ご家庭からの生活排水削減をぜひ実践してください。

昨年同様、「大和川定期預金」預入総額の0.01%相当分の金庫出資と金庫役職員による出資を合算して「大和川基金」へ組入れます。

「大和川基金」は、特定非営利活動法人奈良NPOセンターとの協働による「ふるさと大和川源流体験ツアー」や、奈良県地域貢献サポート基金に「大和川水系の水環境改善事業」として寄付を行うなど、大和川再生事業への拠出を行っています。

◆ 詳しくは、各店の窓口または担当者までお問い合わせ下さい ◆

桜井・宇陀 地区

本店 ☎0744-42-9001
本町出張所 ☎0744-42-2555
桜井北支店 ☎0744-45-3780
榛原支店 ☎0745-82-2311
奥宇陀支店 ☎0745-96-2221

橿原 地区

八木支店 ☎0744-22-1456
橿原支店 ☎0744-27-7111
新ノ口支店 ☎0744-22-6411
坊城支店 ☎0744-28-7890

高田・葛城・香芝・北葛城 地区

高田支店 ☎0745-22-3231
新庄支店 ☎0745-69-7255
香芝支店 ☎0745-76-3555
香芝中央支店 ☎0745-78-5000
王寺支店 ☎0745-32-2151

天理・生駒・奈良 地区

天理支店 ☎0743-63-2100
襟本支店 ☎0743-65-3393
生駒支店 ☎0743-74-1212
西大寺支店 ☎0742-33-4151
大安寺支店 ☎0742-61-9011
JR奈良駅前支店 ☎0742-36-4545