

# 私たちと 大和川

No.1

## 大和川の歴史

大和川の誕生は今から約300万年前にさかのぼります。

そのころ、奈良盆地から京都盆地南部にかけて、「古奈良湖」と言われる湖がありました。その湖がおよそ200万年前に二上山の麓で起こった大規模な地すべりで川がせき止められて古奈良湖の水位が上昇し、現在の大和川の原型が生まれたといわれています。



大和川は古くから奈良の人々にとってなくてはならない水運となっていました。その証として、皆さんも知っている弥生時代の一大集落、奈良県田原本町の『唐古・鍵遺跡（からこ・かぎいせき）』からは、船をあやつる人物を描いた弥生式土器や、ハマグリ・アワビなどの外洋性の貝殻が発見され、当時の人々が大和川を通じて大阪湾まで漁に出ていたことが伺い知れます。

また、奈良時代に詠まれた和歌にも大和川は多く登場し、大和川流域で多くの人々が生活しており、大和川は人々の生活の上で大きな役割を果たしていたといえます。




うちのぼる 佐保の河原の 青柳は  
今は春べと なりにけるかも  
(万葉集・巻8-1433)

この和歌の意味は、『流れに沿ってのぼって行く佐保の河原の青柳は、芽をふいて、すっかり春らしくなったことよ。』という意味で、大和川の中の佐保川の河原を見て昔の人は季節を感じていたんだということが分かりますね。



<http://www.yamato-shinkin.co.jp/>

よみがえれ! 大和川清流復活ネットワーク  
大和川清流復活大作戦 

# 現在の県内の河川

現在奈良県内には4つの水系があります。「大和川」「淀川」「紀の川」「新宮川」です。私たち奈良県民はこの4水系によって、必要な水を得ています。

みなさんもよく知っていると思いますが、大和川は全国で最も汚れている川のワースト5に入っています。

ここから、奈良県内の4つの川について違いをみていきましょう。



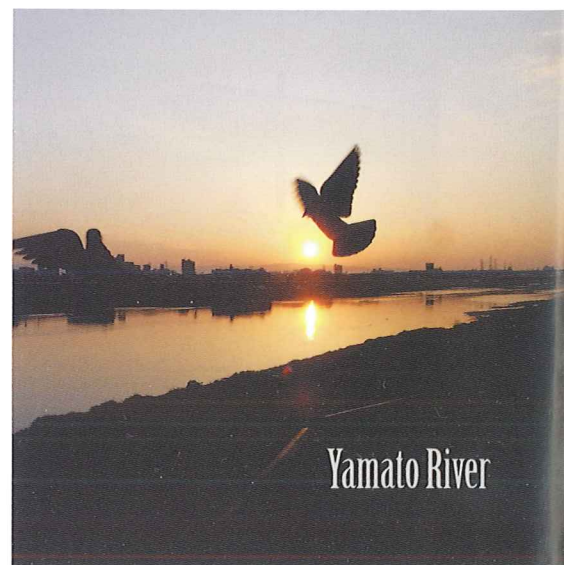
奈良県内の4水系の比較 (H20年調べ)

水系	長さ (km)	流域面積 (km <sup>2</sup> )	水源	奈良県以外で流れている県	河川名	水質 (BODmg/L)
大和川	68	1,070	貝ヶ平山	大阪	大和川	3.7
淀川	75.1	8,240	琵琶湖	滋賀・京都・大阪・兵庫・三重	淀川	1.3
紀の川	136	1,750	大台ヶ原	和歌山	紀の川	1.2
新宮川	108	2,360	大峰山脈	和歌山・三重	熊野川	1.0

出典：国土交通省河川局

## BODとは・・・

水の汚れの程度を表すものの一つで、水の中の酸素を使って汚れを分解する微生物がどのくらいの酸素を使ったかを調べるものです。汚れている水ほど微生物は酸素を必要とします。つまり、BODの値は高くなります。BODという汚れは、微生物の食べ物になります。「生物化学的酸素要求量」ともいいます。



# 近畿の河川

他府県の川と比較するとどのような状態でしょうか。

近畿の主な河川（H20年データ）

	長さ (km)	流域面積 (km <sup>2</sup> )	主に流れている 都道府県	水質 (BODmg/L)
大和川	68	1,070	奈良・大阪	3.7
加古川	96	1,730	兵庫	1.5
揖保川	70	810	兵庫	0.9
北川	30.3	214.7	福井	0.7
由良川	146	1,880	京都	0.7
円山川	68	1,300	兵庫	1.1

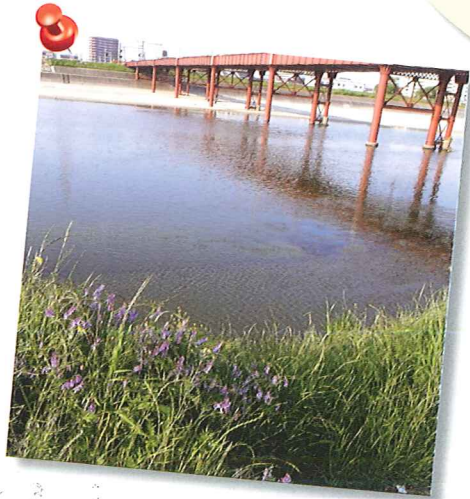
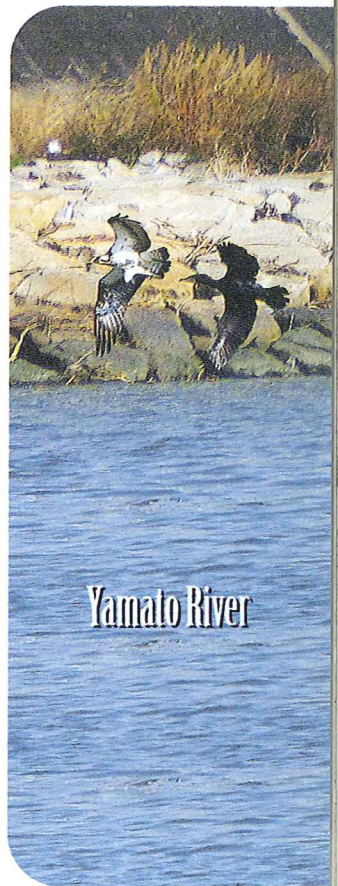
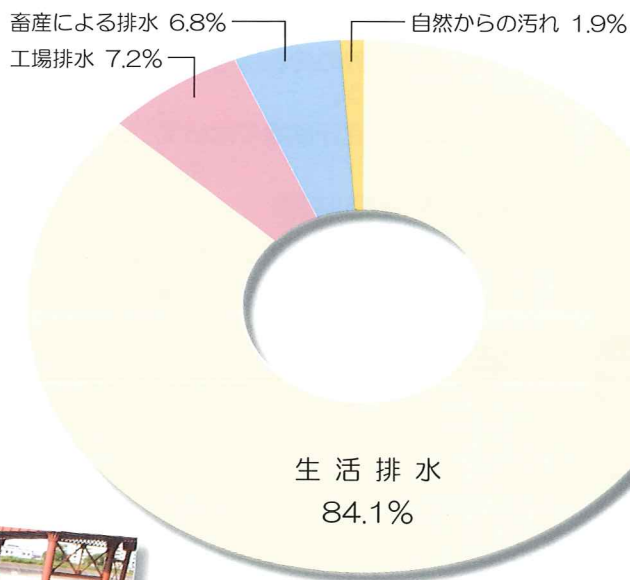
出典：国土交通省河川局



とっても汚れているんだね。



## 大和川が汚れるのはなぜ？



上の円グラフを見てください。これは、大和川が汚れてしまう原因を表したグラフです。これを見ると、生活排水が80%以上を占めていることがわかります。

大和川流域では、高度成長を機に急激に人口が増加しました。また、それとともに昭和40年をピークに水質が悪化し、水質の汚い川の上位にランクインするようになってしまいました。



現在奈良県では、下水道が完備されている地域と、まだ整備されていない地域があります。みなさんの家庭はどのようになっていますか？

平成20年3月の下水道の普及率を見ると、滋賀県83.5%、京都府88.8%、大阪府91.3%、兵庫県90.2%に対し、奈良県は71.6%と低いことが分かります。昭和の高度成長の頃の急激な人口増加に対して、下水道の整備が追いつかず、また降雨量が少ないことなどが大和川が汚れる大きな要因となっています。

下水道が整備されていないとお風呂や洗濯機、台所の排水がそのまま川に流れてしまいます。大和川の水をきれいにするには生活排水からの汚れをできるだけ少なくすることが大切です。

## これからの大和川づくり

### 台所では

- ・食べ残しは流さず、ゴミ箱へ。
- ・料理は余らさないように作りましょう。
- ・食器用洗剤はできるだけ自然にかえりやすいものを使いましょう。
- ・排水口には水切りネットや、使えなくなったストッキングなど細かい網をつけましょう。
- ・鍋・食器の汚れは古い新聞紙やゴムべらなどでふき取ってから洗いましょう。
- ・米のとぎ汁は捨てないで、庭や植木に使いましょう。

### 洗濯の時は

- ・洗剤は適量を使いましょう。
- ・お風呂の残り湯を再利用しましょう。

まず  
できることから  
やっこう!!

### 地域では

- ・身近な水路や河川を定期的に掃除しましょう。



今、家庭や地域、学校でできることをみんなが少しずつ実行することで、大和川がきれいになっていくことは間違いありません。

実際に、大和川の水質は1月の発表で4.7BODmg/Lから3.7BODmg/Lに改善され、取り組みの効果が出てきました。今後もできることから活動し、日々の生活を少し意識していけば、必ず良い結果が生まれます。

