

お申込み受付期間

令和6年 令和6年

10/1▶12/31

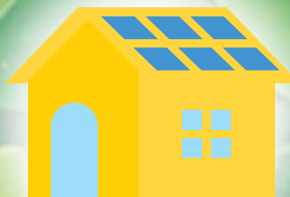
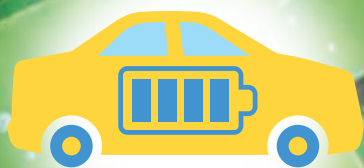
融資決定後、6ヵ月以内のお借入れが必要です。

～脱炭素社会の実現に向け、環境負荷の少ないEV車等の普及促進をサポートします～

やましん

脱炭素応援ローン

電気自動車(EV)
水素燃料自動車
燃料電池自動車(FCV)
ハイブリッド車など



太陽光発電設備
蓄電システム
エコジョーズ
エネファーム
断熱改修工事など

変動金利

年

1.55%

保証料込み

または

変動金利

年

1.75%

保証料込み

	やましん脱炭素応援ローン(エコカー)	やましん脱炭素応援ローン(リフォーム)	
お申込み条件	①満18歳以上で、安定継続した収入があること ②当金庫の営業地区内に住所または居所を有することもしくは当金庫の営業地区内の事業所に勤務されていること ③一般社団法人しんきん保証基金の保証を受けられること		
ご融資利率	変動金利 年 1.55% (保証料含む)	変動金利 年 1.55% (保証料含む)	変動金利 年 1.75% (保証料含む)
お使いみち	電気自動車(EV)・水素燃料自動車・燃料電池自動車(FCV)・プラグインハイブリッド自動車・ハイブリッド自動車の購入	太陽光発電設備の設置、蓄電池システムの設置、エコジョーズ・エネファーム・エコキュート等の設置およびそれらを含むリフォーム	断熱改修工事(断熱窓・断熱壁・断熱浴槽等)およびそれらを含むリフォーム
ご融資金額	1,000万円以内(1万円単位)		
ご融資期間	3ヵ月以上15年以内(元金返済据置は6ヵ月以内)		
必要書類	①本人確認書類(運転免許証等) ②年収確認書類 ③資金使途確認書類(見積書、注文書、請求書等) ※その他、当金庫または保証会社が必要と認めた書類		

- 既存ローンの借換えには、ご利用いただけません。
- 他の金利優遇制度と併用してご利用いただくことはできません。
- 上記金利は、令和6年10月1日現在の金利です。基準金利(当金庫の変動金利型住宅ローン金利)の変動により、ご融資利率が変動します。
- 実際にお借入れいただく日の金利が適用となり、お申込時の金利と異なる場合があります。
- 一般社団法人しんきん保証基金が保証しますので、担保・保証人は不要です。
- 審査の結果、ご希望に添えない場合もございますので、あらかじめご了承ください。
- 金融情勢の変化などにより内容を変更・中止させていただく場合があります。
- 本ローンを含む当金庫からのお借入れ総額が700万円を超える場合は、出資金の加入が必要となります。(既に加入されている場合を除きます。)
- 毎月のご返済額等につきましては、本支店窓口にて試算いたしますので、お気軽にお問合せください。
- 正式なお契約の際は、ご本人のご来店をお願いします。

詳しくは、本支店窓口までお問合せください。

令和6年10月1日現在

桜井・宇陀 地区

本店 ☎0744-42-9001
本町出張所※ ☎0744-42-2555
桜井北支店 ☎0744-45-3780
榛原支店 ☎0745-82-2311
奥宇陀出張所※ ☎0745-96-2221

※出張所では、ローンはお申込みいただけません。

橿原 地区

八木支店 ☎0744-22-1456
橿原支店 ☎0744-27-7111
新ノ口支店 ☎0744-22-6411
坊城支店 ☎0744-28-7890

高田・葛城・香芝・北葛城 地区

高田支店 ☎0745-22-3231
新庄支店 ☎0745-69-7255
香芝支店 ☎0745-76-3555
香芝中央支店 ☎0745-78-5000
王寺支店 ☎0745-32-2151

天理・生駒・奈良 地区

天理支店 ☎0743-63-2100
橿本支店 ☎0743-65-3393
生駒支店 ☎0743-74-1212
西大寺支店 ☎0742-33-4151
大安寺支店 ☎0742-61-9011
JR奈良駅前支店 ☎0742-36-4545



チラシ裏面の仮申込書に必要事項を記載のうえ、FAXまたは最寄りの当金庫本店窓口にてお申込みください。

インターネット仮申込OK!

<https://www.yamato-shinkin.co.jp/>

エコカーはこちら



リフォームはこちら

